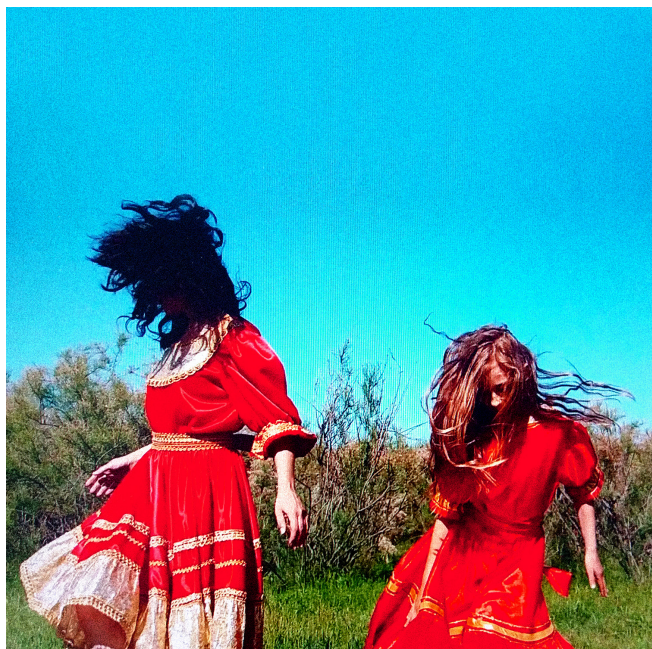


HIT

Confrontant musique, art conceptuel et pop culture avant-gardiste, l'exposition **HIT** est une collaboration entre l'artiste belgo-roumaine **Claudia Radulescu** et la commissaire et artiste belge **Els Vermang**, qui se tiendra à **Kanal - Centre Pompidou** dans le cadre d'**Europalia 2019**, de décembre 2019 à janvier 2020.



CRÉDITS

IMPOSTURE ✳ Musique : Claudia Radulescu, Lisa Barros Greindl, Michel Hatzigeorgiou // Arrangements : Daan Stuyven, Zedel Ardilla & Lisa Barros Greindl, Maxime Wathieu, Marc Wathieu, Michel Hatzigeorgiou, Henri Greindl // Mix & Mastering : Maxime Wathieu // Production : Claudia Radulescu & Marc Wathieu // Vidéo clip : Claudia Radulescu, Caméra : Velcu Madalina & Ramona Munteanu, Danseuse : Malina Maxim // Costumes : Sulina Folkloric Ensemble, Delta du Danube (RO) // Montage : François Jacques

MPSTR ✳ Installation, pochettes de disque, affiches : Els Vermang

IMPOSTURE EP ✳ Release 6 juin 2019

COLLABORATIONS MUSICALES ✳ Releases décembre 2019 lors de l'exposition 'HIT' à Kanal – Centre Pompidou // Imposture Remix by Alva Noto // Impostura by Florin Salam feat. Claudia Radulescu // Imposture Remix by Agatha Creepy

HIT VENUE ✳ Kanal – Centre Pompidou

PRODUCTION ✳ Europalia Arts Festival

Paradoxalement, **IMPOSTURE**, le nom donné par Claudia Radulescu au hit en question, tire sa substance non pas d'une matière musicale mais bien d'une courte scène de film tournée en Roumanie : deux filles dansant dans les champs, leurs robes rouges et leurs cheveux longs suivant le flux de leurs mouvements tout en capturant et en reflétant la lumière du soleil du printemps.

C'est à l'aide des éléments visuels de cet extrait que Claudia Radulescu a successivement guidé les différents musiciens, arrangeurs et producteurs intervenant dans la réalisation du titre. En revanche, les paroles dénoncent l'imposture d'un monde capitaliste, calibré et stratégique duquel les protagonistes se libèrent.

Cette approche systématique - en référence aux 'instructions' issues de l'art conceptuel - est le point de départ de l'installation **MPSTR** de Els Vermang. Inspirée par les rythmes de la chanson et l'atmosphère de la vidéo, l'installation vise à décomposer **IMPOSTURE** en une partition graphique et spatialisée.

Une notation horizontale combinant mouvement et son sera ponctuée de différents signes, motifs et objets. La partition déployée dans l'espace sera tirée de la pochette des différents formats de **IMPOSTURE** (digital, vinyle, remixes).

L'exposition témoignera également de la complicité de tous les acteurs liés au projet : les institutions – Europalia et Kanal, les musiciens, les producteurs, les P.R, les labels, les radios, les journalistes... et l'esthétique qui en découle.

CONTACTS

Claudia Radulescu ✳

by_claudia@yahoo.fr // +32 (0)478 608 357

Marc Wathieu ✳

marc.wathieu@gmail.com // +32 (0)479 777 482